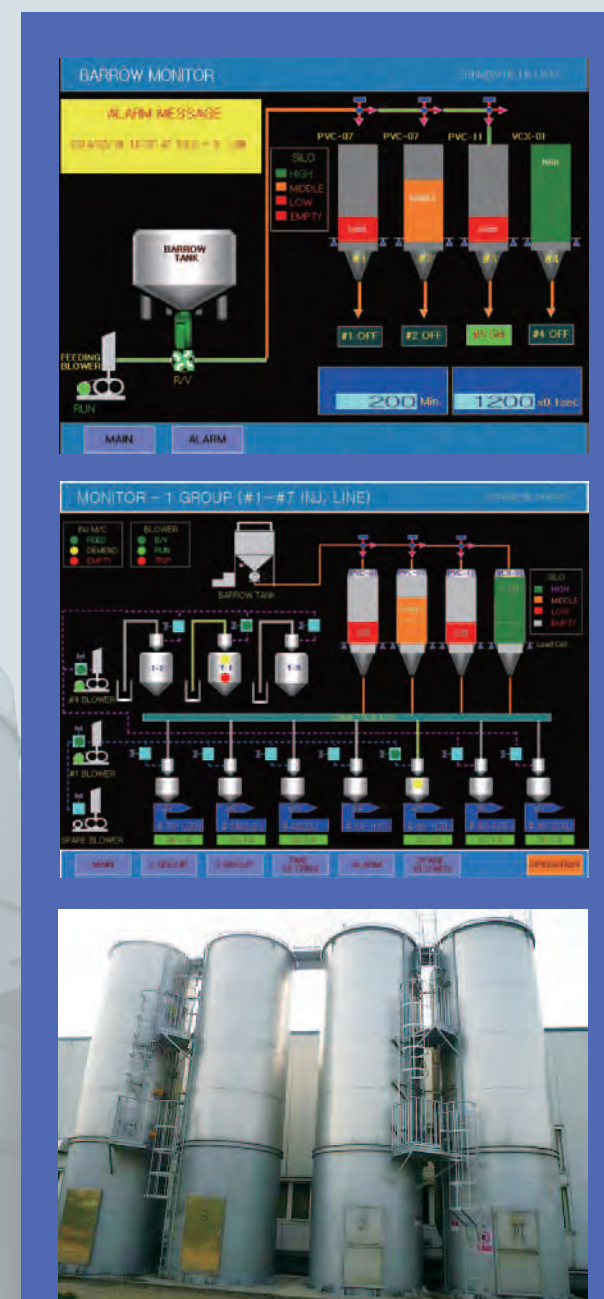


# 造粒設備カタログ

## Auxiliary Equipment & System for Pelletizing Line



# 造粒ラインフロー図

Granulating Line Flow Diagram



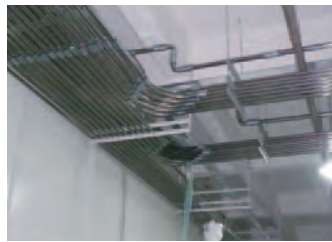
ブロースルー  
Blow through



サイロ  
Silo



タンク  
Tank



配管  
Piping



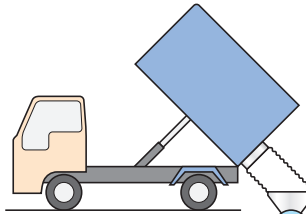
JCS



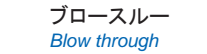
ルーツブロワー  
Roots-blower



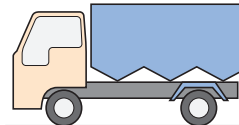
製品タンク  
Product tank



シーバルク  
sea bulk



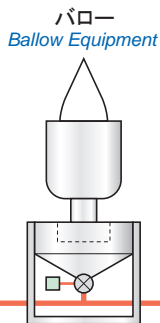
ブロースルー  
Blow through



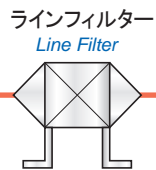
タンクローリー  
Tanker Truck



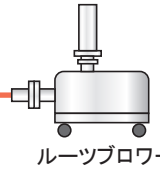
バロー  
Ballow Equipment



バロー  
Ballow Equipment



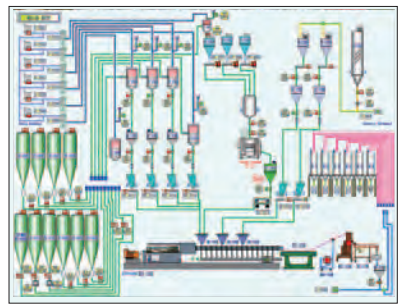
ラインフィルター  
Line Filter



ルーツブロワー  
Roots-blower



ルーツブロワー  
Roots-blower



集中制御盤  
Centralized Control Panel

集中制御盤  
Centralized Control Panel

温度調節器  
Temperature Controller

チラー  
Chiller



MC-AX



MCC-5i



ウォーターバス  
Water Bath

減算質量式配合装置  
Gravimetric Loss in Weight Type Blender

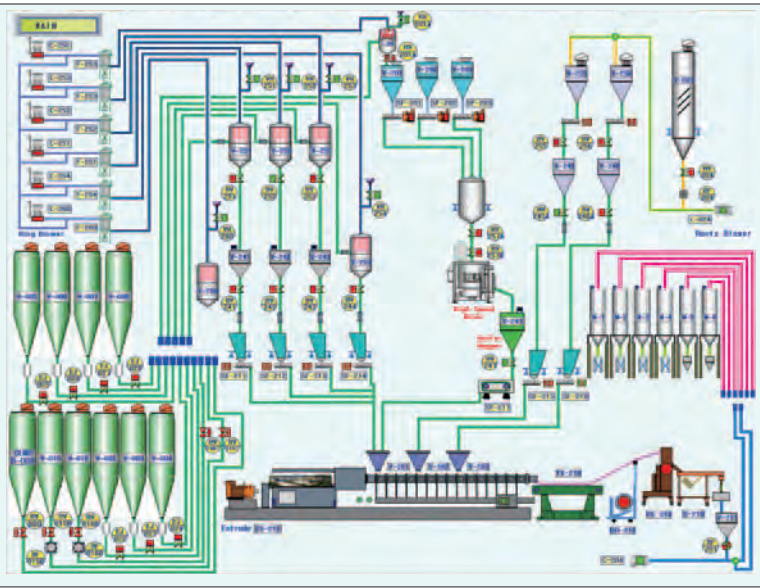
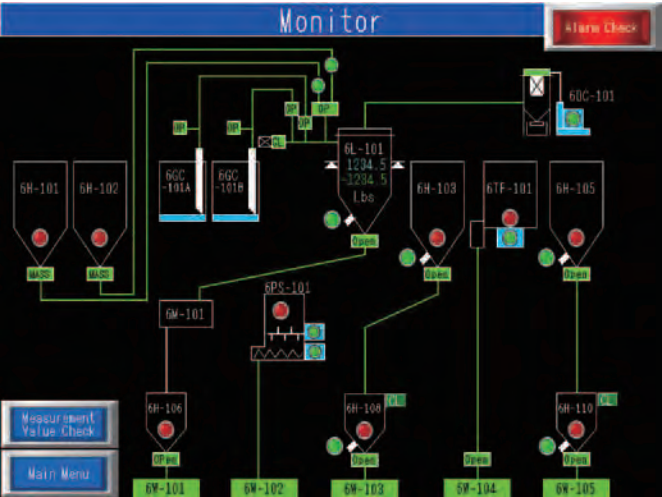
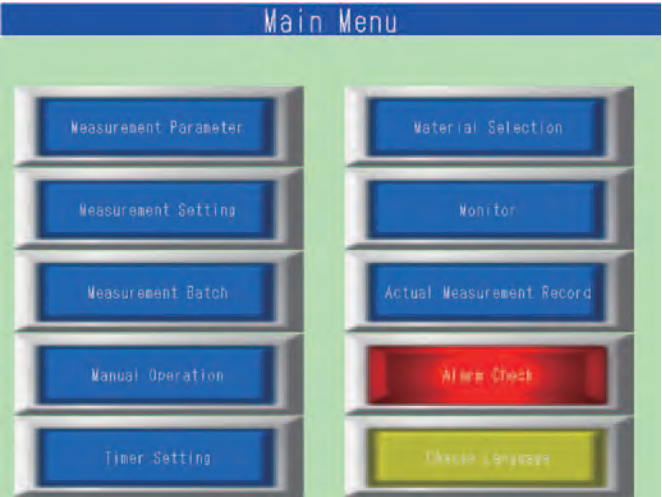
ルーツブロワー  
Roots-blower

ウォーターバス  
Water Bath

製品タンク  
Product tank



集中監視システムで材料管理の見える化を実現  
Realize the visualization of material management in centralized monitoring system

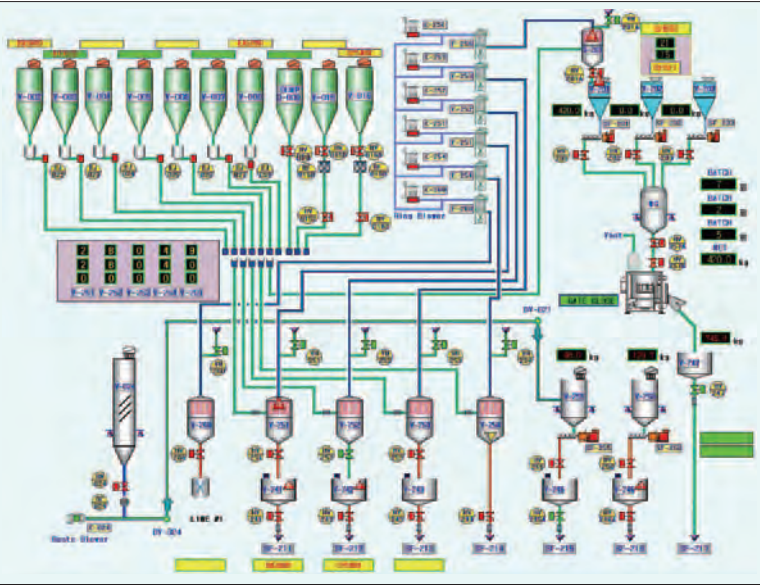


メインモニタリング  
Main monitoring

- この画面ではシステム全体の各ユニットの状態をモニタリング。
- 各ラインの原料輸送状態とタンクのレベル状態など原料輸送の全体状態がモニタリングできます。
  - 各ラインの原料輸送が手動および自動で操作できます。
  - モータおよびバルブの動作および異常事態が監視できます。

Monitor the status of each unit of the whole system in this screen.

- Whole status of raw materials such as status of raw material conveyance of each line and tank can be seen
- Raw material conveyance of each line can be operated manually and automatically
- Movement and failure of valve and motor can be monitored



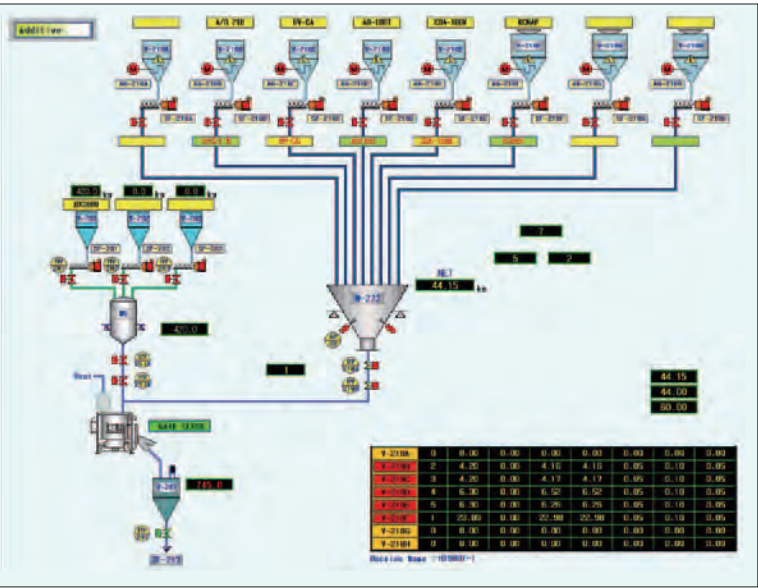
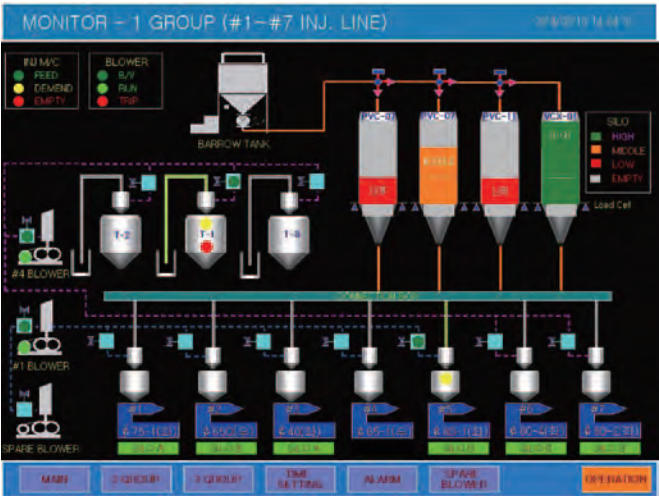
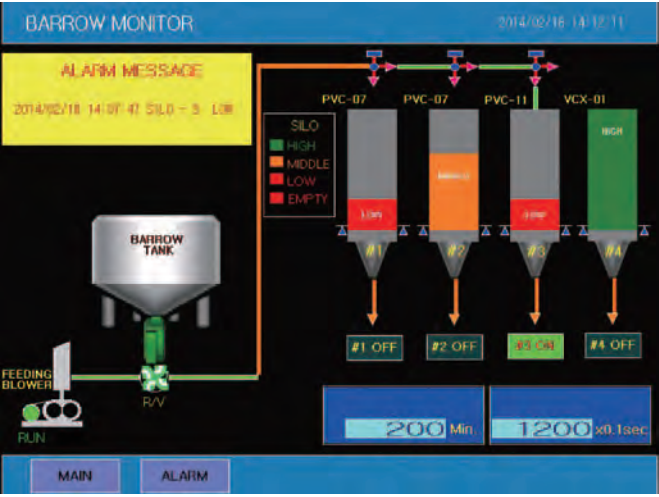
ラインフィードモニター  
Line feed monitor

- この画面では押出機ラインの輸送状態をモニタリング。
- 各ラインの原料の輸送状態全体がモニタリングできます。
  - 各ラインの輸送および計量が手動および自動で操作できます。
  - 自動輸送時のインターロック機能  
(コントロールルームで設定した番号と現場にあるコンネクションの番号が一致しないと輸送されません)。

Monitor conveying status of extruder line in this screen.

- Raw materials conveyance of entire status of each line can be monitored
- Conveyance and measurement of each line can be operated manually and automatically
- Automatic conveyance to be done by the connection with or without match (Conveyance can not be done if connection number on site and number set in control room does not match)

工場の受入から出荷までの全ての工程で、機器の動作状況と材料のチャージ量や使用量が確認できます。また、必要な場所のデータが、必要な時に取り出せます。このシステムによって各材料や生製品のデータ管理がジャストインタイムで正確に行え、お客様の品質保証に貢献いたします。  
In the process all the way from acceptance to shipment of factory, usage and charge amount of material and movement status of equipment can be seen. In addition, data of required location can be taken when needed. Data management of product and each material by this system can be done just-in-time, which can contribute to quality assurance.

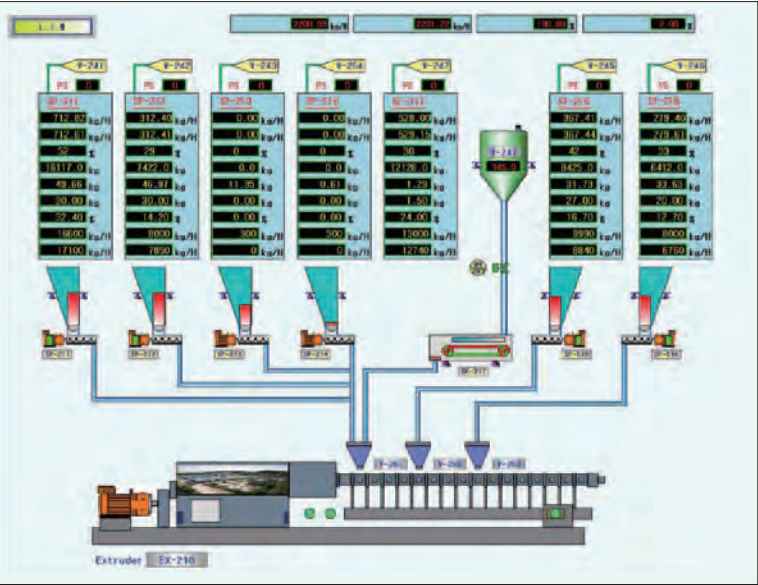


計量ラインモニタリング  
Measurement line monitoring

- この画面では押出機ラインの添加剤原料(8種計量装置)の計量状態及び計量数値をモニタリング。
- 各ラインの添加剤原料の計量状態全体がモニタリングできます。
  - 各ラインの原料輸送が手動および自動で操作できます。
  - 計量実測値が確認できます。
  - 添加剤投入回数を設定して自動で計量投入できます。

Measurement status (eight measuring device) of additive raw materials and measurement numerical number of extruder line can be monitored in this screen.

- Measurement of additive raw materials for entire status of each line can be monitored
- Conveyance of raw materials for each line can be operated manually and automatically
- Actual measuring value can be checked
- Additive frequency can be set and charged automatically



ロスインウェイトモニタリング  
Loss-in-weight monitoring

- この画面では押出機ラインの原料計量投入画面で各LIWの計量状態のモニタリングおよび設定が可能。
- 各ラインの原料の計量状態全体がモニタリングできます。
  - 各ラインの原料計量が自動で操作できます。
  - 計量された数値の値が確認できます。
  - 計量誤差が発生した場合は警報を出し状態の確認要求が表示されます。

Each measuring status of Loss-in-weight of the extruder line can be monitored and set in this screen for measuring charge of raw material

- Measurement of raw materials for entire status of each line can be monitored
- Measurement of each line can be operated manually and automatically
- Actual measuring value can be checked
- Status can be checked with alarm being activated when measurement error occurred



## 材料の受入から貯蔵管理までをエンジニアリングします。

From unloading material to storage management engineering.

### サイロ

Silo

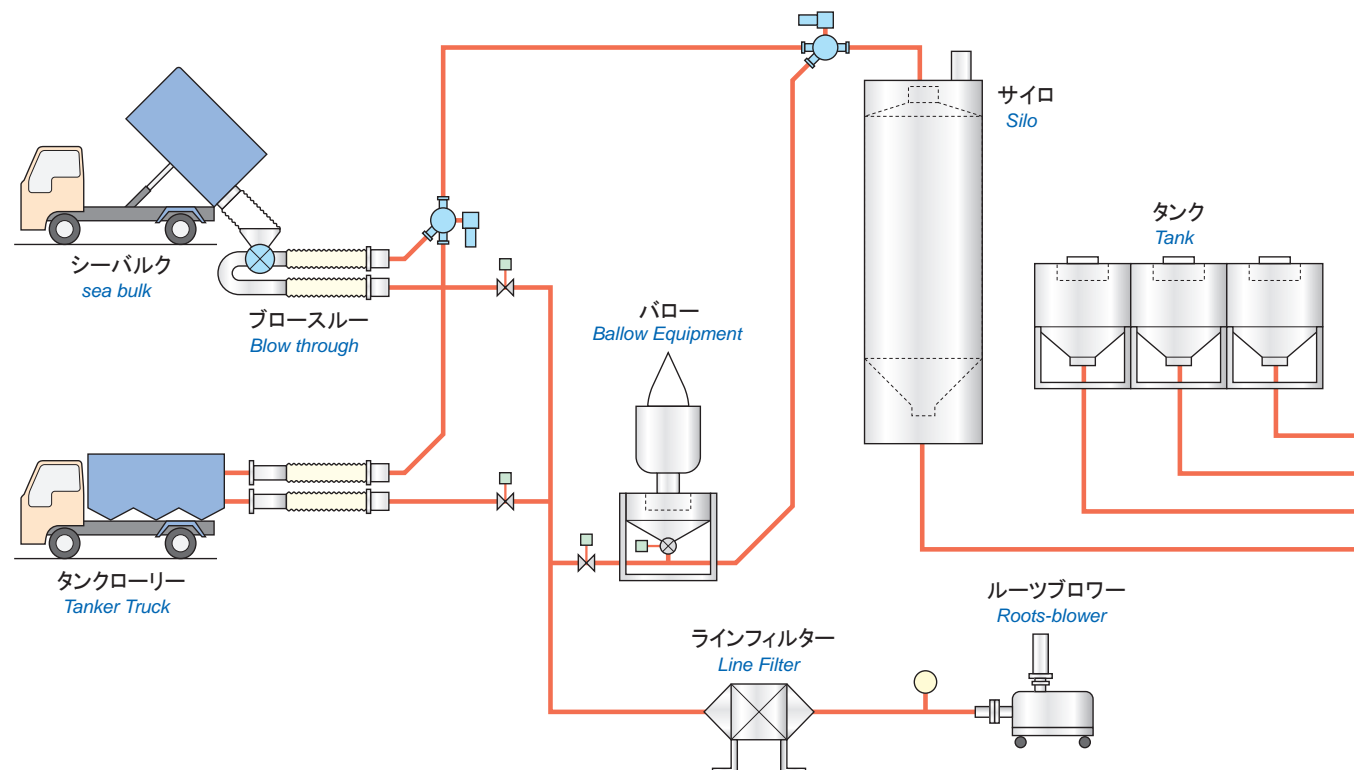


タンクローリー、シーバルク、フレコン等のさまざまな形態で搬入される材料を、ロータリーバルブやバロー装置等の受入れ機器を用い、サイロ、タンク等の貯蔵装置へ輸送、貯蔵します。マツイの受入貯蔵装置は豊富な品揃えとカスタマイズにより、お客様の材料管理をエンジニアリングします。

Unloading machines such as rotary valve and barrow equipment are used to convey and store materials taken in through various forms such as tank lorry, sea bulk and flexible container to storage equipment such as silo and tank. Matsui has an abundance of ready and customized unloading and storage equipment to perform the material management engineering for customer.

### サイロ据付

installation of silo



### タンク

Tank



### ブロースルー

Blow through





ルーツブロワ  
Roots-blower



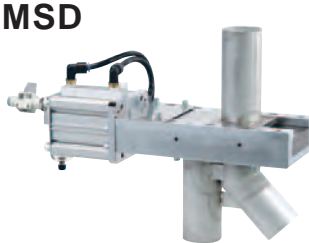
イージーカプラー  
Easy Coupler



マツイパイプジョイント  
Matsui Pipe Joint



配管切替ユニット  
Pipe Switching Unit



配管材  
example for piping

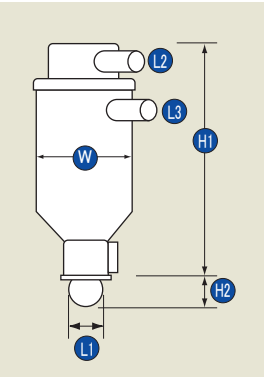


ジェットクロン  
Jet Clone



単位: mm Unit: mm

型式 Model	JC-9	JC-18
記号 Symbol		
W	245	300
H1	519.5	589.5
H2	105	105
L1	φ 120	φ 120
L2	φ 38	φ 63.5
L3	φ 38	φ 50
体積 (L) Volume (L)	3	6
標準セット Standard Setting	JL4-4V・VC	JL4-5V・VC
質量 (kg) Weight	4.1	5.4

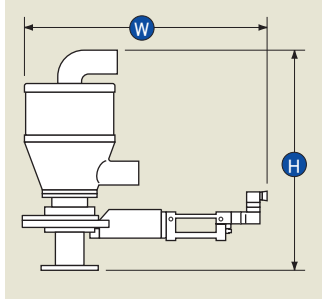


スライドダンパ式吸引ホッパ  
Slide Gate Type Suction Hopper



単位: mm Unit: mm

記号 Symbol	型式 Model	SJC-5	SJC-10	SJC-15	SJC-20
W		490	490	524	524
H		630~642	750~762	746~747	896~998
体積 (L) Volume (L)		5	10	15	20

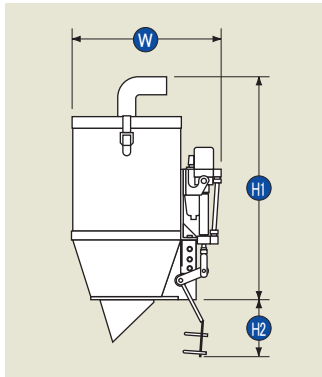


シリンダ式吸引ホッパ  
Cylinder Type Suction Hopper



単位: mm Unit: mm

記号 Symbol	型式 Model	CJC-5	CJC-10	CJC-15	CJC-20
W		210	210	250	250
H1		270	390	350	500
H2		130	130	200	200
体積 (L) Volume (L)		5	10	15	20



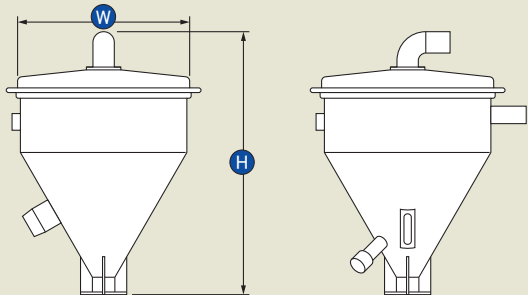
吸引ホッパ  
Suction Hopper



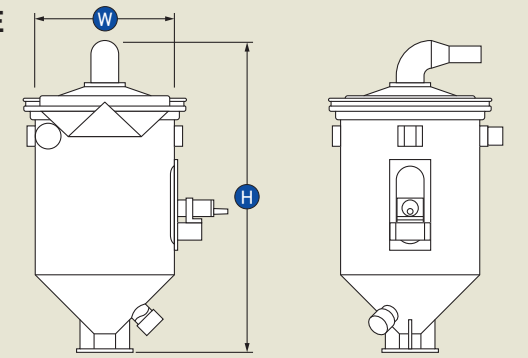
単位: mm Unit: mm

記号 Symbol	型式 Model	MVH-20	MVH-30	MVH-40	MVH-20E
W		470	470	470	306
H		678	738	761	680
体積 (L) Volume (L)		20	30	40	20

MVH-20  
MVH-30  
MVH-40



MVH-20E





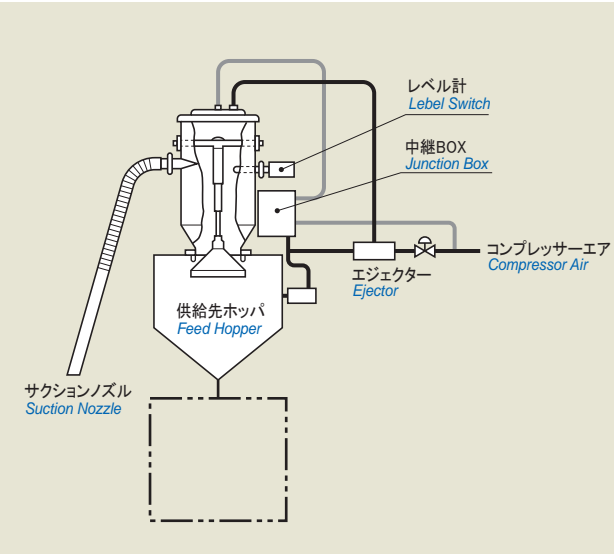
<エジェクタータイプ> <Ejector Type>

吸引式高濃度輸送機 ステラ

Powder Loader

ST

粉粒体輸送の最適化を追求し、徹底した操作性向上と小型化を図った吸引輸送機です。バグフィルタや排気ダクト等の設備が不要です。  
*The conveyor aims to attain high-operability and miniaturization as a result of pursuing optimal balance for the powder grain conveyance. The facilities such as bug filter and exhaust duct are unnecessary.*



タイプ <i>Type</i>		エジェクター <i>Ejector</i>			
型式 <i>Model</i>		ST-5	ST-10	ST-20	ST-30
電源 <i>Power Supply</i>	電圧 <i>Voltage</i>	AC200V 50/60Hz 1 φ <i>1Phase</i>			
		AC100V 50/60Hz 1 φ <i>1Phase</i>			
空気源 <i>Air Source</i>		コンプレッサーエア <i>Compressor Air</i> (0.5MPa) 供給 <i>Supply</i>			
消費量 <i>Output</i>		0.2Nm <sup>3</sup> /m	0.2Nm <sup>3</sup> /m	0.5Nm <sup>3</sup> /m	1.0Nm <sup>3</sup> /m
吸引ホッパ <i>Suction Hopper</i>	有効容積 <i>Effective Volume</i>	5L	8L	17L	25L
	材質 <i>Material</i>	SUS304			
	仕上り <i>Surface Treatment</i>	電解研磨 <i>Electrolytic Grinding</i>			
	質量 <i>Weight</i>	13.5kg	14.5kg	18kg	20kg
輸送管 <i>Conveying Hose</i>		Φ25 / Φ38			Φ38 / Φ50
フィルタ <i>Filter</i>	濾過面積 <i>Filtering Area</i>	0.024㎡	0.024㎡	0.040㎡	0.060㎡
	払い落とし <i>Dust Removal</i>	自動パルスエア <i>Automatic Pulse Air</i>			
制御盤質量 <i>Controller Weight</i>		36kg			
輸送距離 <i>Conveying Distance</i>		最高25m <i>25m at Highest</i> 材料によって、異なります。 <i>The height will alter according to different material.</i>			

<真空ポンプタイプ> <Vacuum Pump Type>

吸引式高濃度空気輸送機

Powder Loader

ST-X

吸引式高濃度空気輸送装置のパイオニアとして、ライト&スモールの「ステラ」に輸送能力を大幅にアップした、強力な真空ポンプタイプメシリーズが加わりました。  
*The pioneer, light and small stella of suction-type high density pneumatic conveyor that allows a drastic increase in conveyance capacity with strong powered vacuum pump and X series attached.*

タイプ Type		真空ポンプ Vacuum Pump	
型式 Item		ST-50X	
電源 Power Supply	電圧 Voltage	AC200V 50/60Hz 3 φ 3Phase	
真空ポンプ Vacuum Pump	モータ Motor	1.5kW	
	吸引容積 Suction Volume	666/800L/min Max.	
	最大真空度 Max. Vacuum	0.08MPa (-63.7cmHg)	
吸引ホッパ Suction Hopper	有効容積 Effective Volume	49L	
	材質 Material	SUS304	
	仕上げ Surface Treatment	電解研磨 Electrolytic Grinding	
	質量 Weight	約28kg Approx. 28kg	
輸送管 Conveying Hose		1 1/2S~2 1/2S	
フィルタ Filter	材質 Material	ゴアテックス Gore-Tex	
	濾過面積 Filtering Area	0.12m <sup>2</sup>	
	払い落とし Dust Removal	エアノッカー Air Knocker	
輸送能力 Conveying Capacity		約500~1000kg/h Approx. 500~1000kg/h 材料によって、異なります。The height will alter according to different material.	
輸送距離 Conveying Distance		最高25m 25m at Highest 材料によって、異なります。The height will alter according to different material.	

高濃度低速輸送機

Powder Loader

フィーデンスー

Feedenser

風量を節減、低ランニングコストで輸送・分配工程を刷新

*Decreased wind volume, low operating cost, updated conveying and distributing technique*



反応槽への計量・分配輸送システム

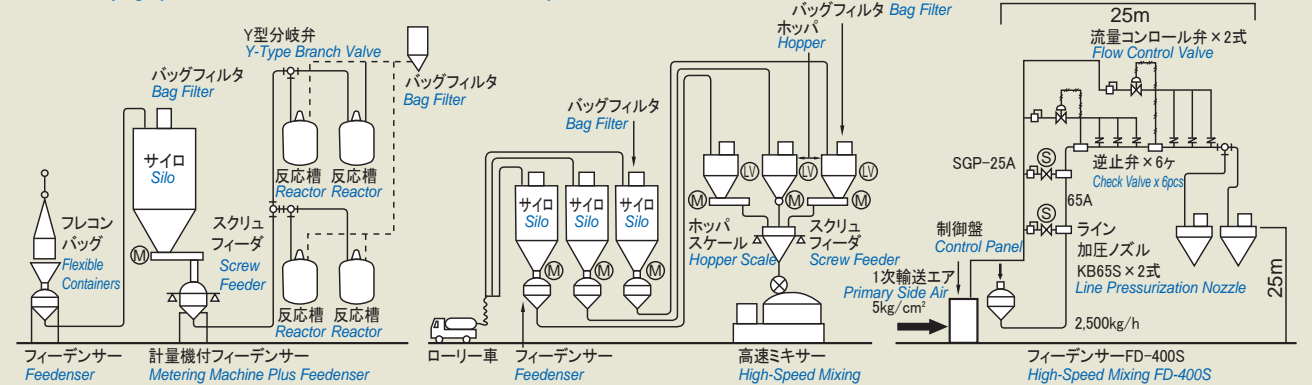
Reactor Measuring, Distribution and Conveying System.

原料受入・輸送・計量・混合システム

Material Input, Conveyance, Measurement and Blend System

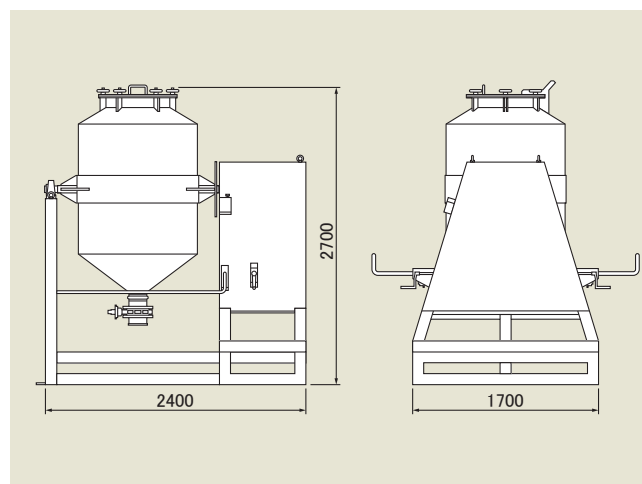
タイミング加圧システム

Timing Pressurization System

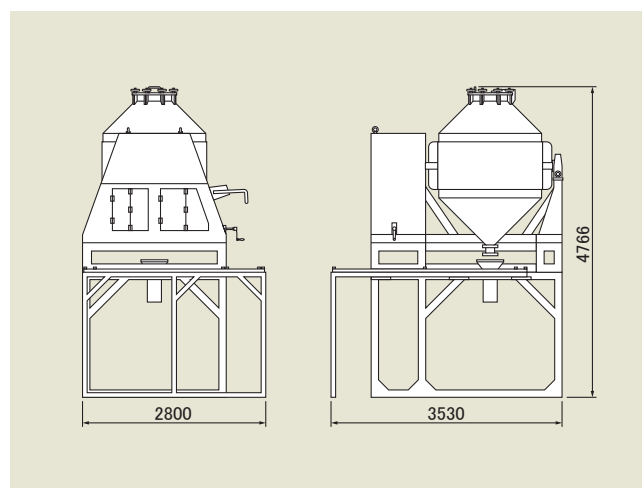


材料 Material	形状 Form	見掛比重 Bulk Density	管径 Pipe Diameter	輸送距離 Conveying distance		風量 Blowing Volume	管内風速 Internal Pipe Wind Speed	輸送量 Conveying Capacity	混入比 Blend Ratio
				高さ Height	水平 Horizontal				
単位 Unit	μ	g/cc	mm	m	m	Nm <sup>3</sup> /min	m/sec	t/h	kg/kg
硫酸アンモニウム Ammonium Sulfate	710	1.03	80A	5	121	1.7	5.2	5.0	51
PVCレジン PVC Resin	0.2~150	0.5	50A	4.5	60	0.61	3.9	4.5	120
炭酸カルシウム Calcium Carbonate	0.2~150	0.82	80A	15	80	1.56	4.7	6.0	66
カオリン Kaolin	0.2~2	0.67	65A	8	52	1.33	5.7	8.5	110
洗剤原料 Washing Material	0.2~10	0.42	125A	20	150	4.1	5.6	10.0	42
小麦粉 Wheat Flour	44~149	0.43	100A	10	60	2.4	4.2	6.8	37
カーボン顆粒 Carbon Pellet	1000~1500	0.38	φ38	3	12	0.3	5.2	1.5	80
綿実油かす Cottenseed Oil Residue	1~4500	0.7	65A	15	45	0.7	3.0	4.0	92
コーンフレーク Coates Flakes	1~15000	0.6	100A	20	35	3.39	6.1	31.0	150
粉糖との混合物 A Mixture of Powdered Sugar	50~300	0.9	φ38	3	22	0.11	1.9	0.6	90
インスタントジュース Instant Juice	1000	0.6	φ38	3	22	0.27	4.6	1.4	85
テレフタル酸 Terephthalic Acid	30~40	0.71	100A	40	300	5.6	10.0	10.0	31

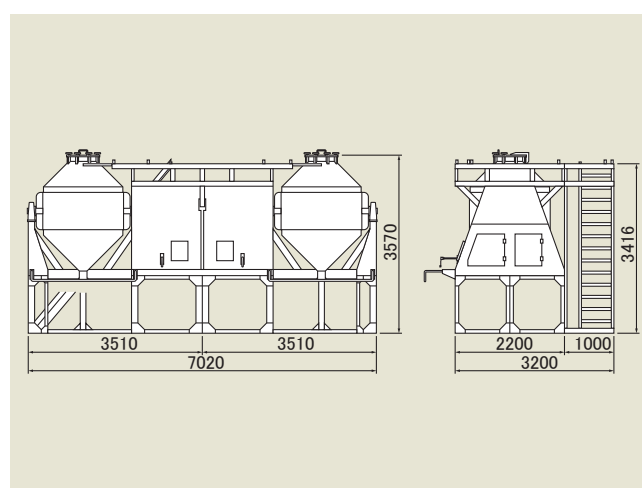
MT-500システム (1390L)  
MT-500 System



MT-1000システム (3120L)  
MT-1000 System



2連タンブラー (3120L × 2)  
Twin Tumbler



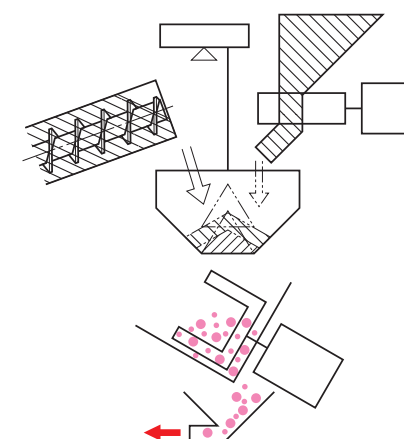
加算質量式配合装置  
Gravimetric Blender Weight Addition Type

## JCW2

plas-aid®

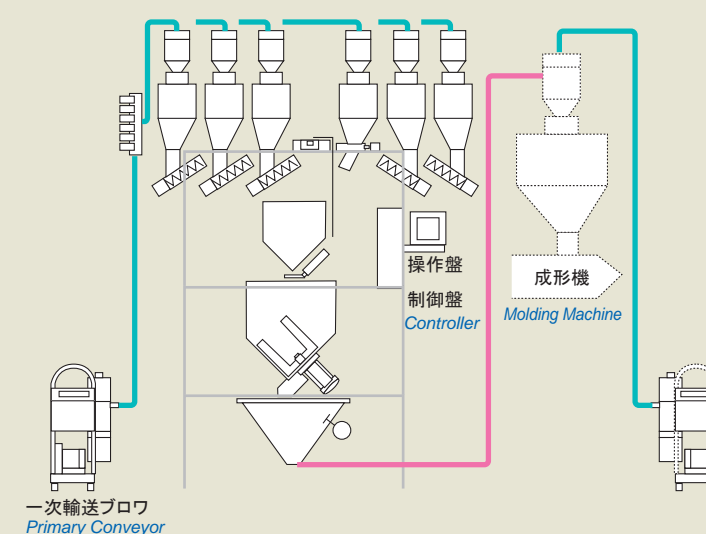
JCW2シリーズは、色々な配合シーンに対応できる質量式配合装置です。2点から6点の供給点数、3タイプの混合方式、配合能力は100kg/hの小型から900kg/hの大型まで取り揃え、小型化省スペース化を実現しました。

The JCW2 Series is a Gravimetric type Blender that is capable of supplying to 2 to 6 points, consisting of 3 blending methods and has a wide range of applicable capacity from 100kg/h to 900kg/h. Together with a compact design, JCW2 Series ensures simple and automatic operation and easy cleaning.

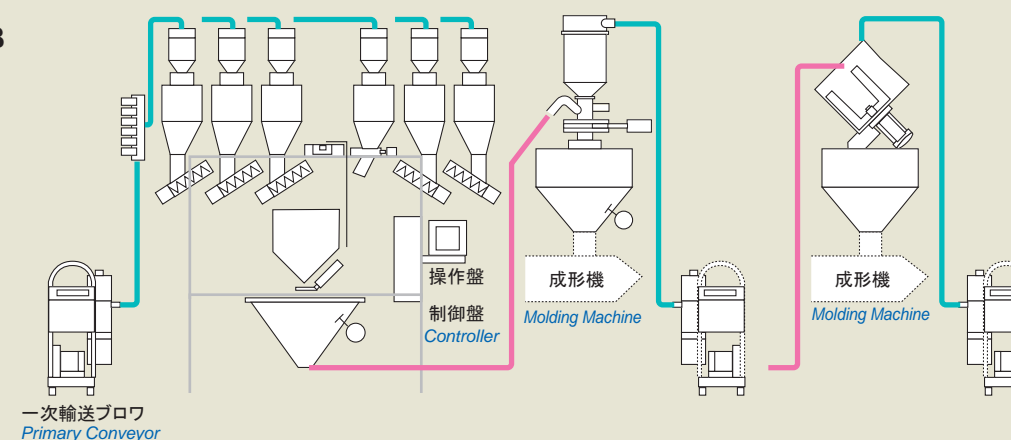


JCW2-906-JB-J

### JCW2-JB



### JCW2-SB





減算質量式配合装置  
Gravimetric Loss in Weight Type Blender

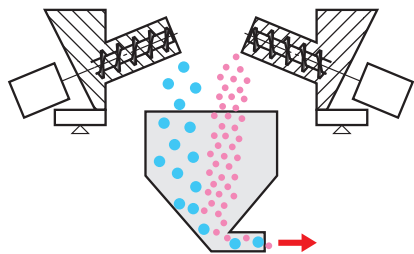
JCS

plas-aid®

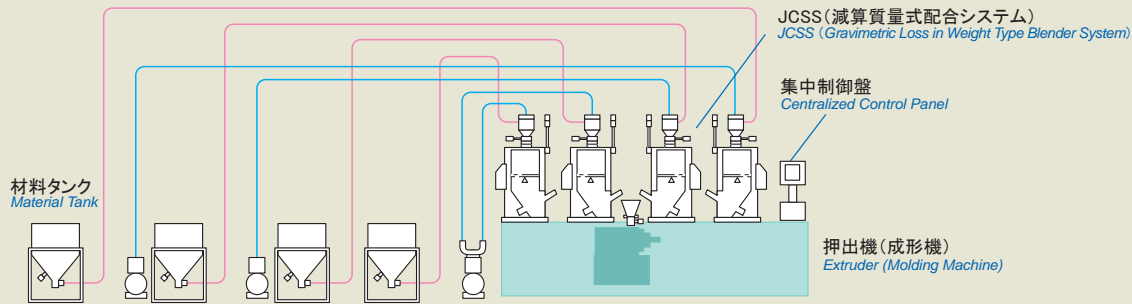


「ロスイン装置」または「バッチ配合装置」として使える減算質量式同期混合システムで、混合ドラムを使わずに配合でき、計量データとして記録できます。

A weight subtraction type synchronized blending system that can be used as a "Loss Inn Unit" or "Batch Blender". Mixing drum is not required and blending ratio can be pre-registered.

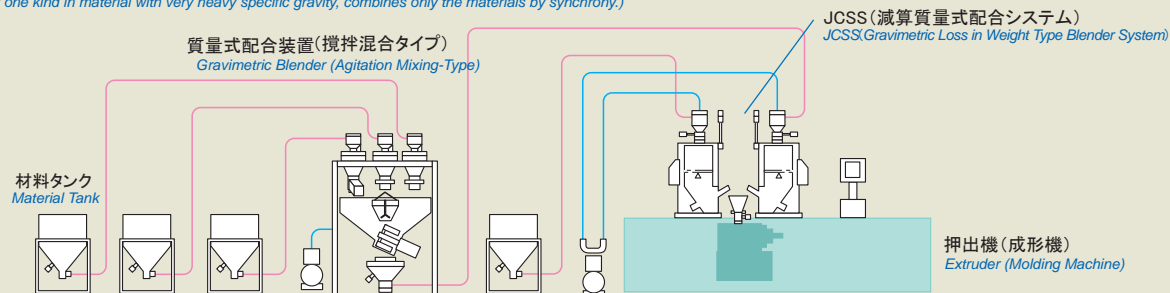


1 JCSS (減算質量式配合システム) を押出機 (成形機) の上に設置しシンクロ配合をしているパターン (バッチ、連続の2タイプがあります)  
Pattern which installs JCSS (Gravimetric Loss in Weight Type Blender System) on extruder (Molding machine) and does synchro compounding (There are 2 types of batch and continuation.)



2 攪拌式の配合装置で3種を混合してJCSS (減算質量式配合システム) へ搬送する。  
JCSS (減算質量式配合システム) は2種をシンクロ配合をする。  
(比重が非常に重い材料が1種類ある場合など、その原料だけをシンクロ配合します。)

Mixes three kinds with agitation-type blender and conveys them to JCSS (Gravimetric Loss in Weight Type Blender System).  
JCSS (Gravimetric Loss in Weight Type Blender System) does synchronic compounding in two kinds.  
(In case of one kind in material with very heavy specific gravity, combines only the materials by synchrony.)



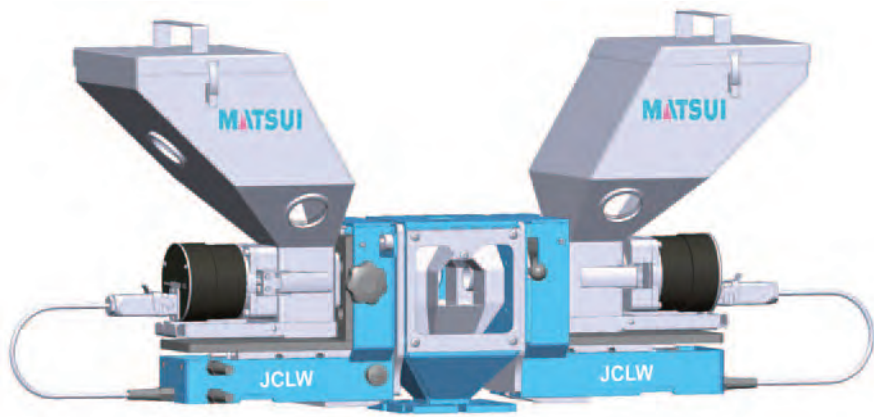
色むらゼロ！ 混合を必要としない質量式同期計量装置。

No color unevenness! Mass synchronized weight measuring equipment without mixing.

質量式同期計量装置

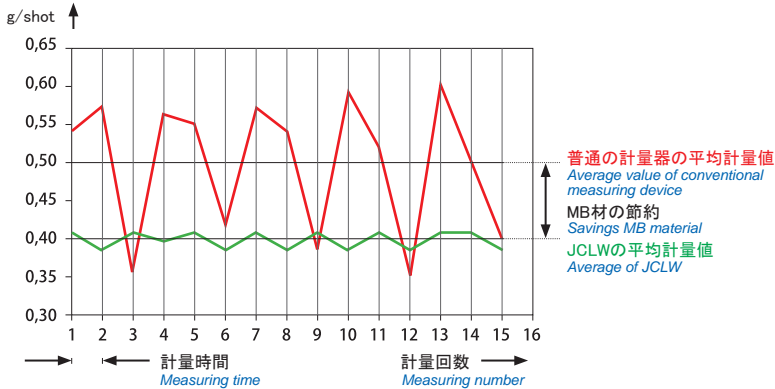
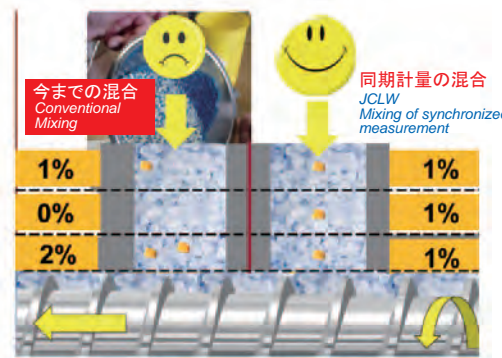
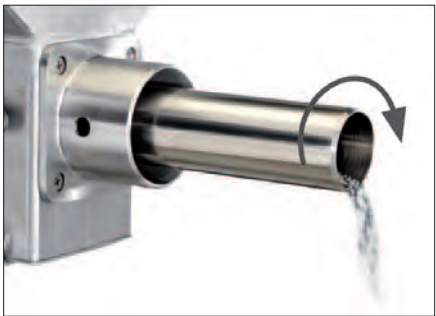
Gravimetric Synchronized Weight Measuring Equipment

JCLW



■特長 Features

- 信頼性 Reliability  
減算質量式同期計量により混合装置がありません。  
成形機投入口での配合のバラつきがありません。  
Mixing device is not required due to weight subtraction type mass synchronized equipment.  
No blending variation at molding machine inlet.
- 操作性 Operability  
多言語対応の大型カラータッチモニター採用。グラフィック画面で簡単に設定、操作ができます。  
Large color touch monitor with multilingualization. Easy to set and operate with graphic screen.
- 清掃性 Easy Cleaning  
各部品が工具なしで分解でき、清掃が60秒で完了します。  
Each part can be disassembled without tool. Cleaning can be completed in 60 seconds.
- 省資源 Resource saving  
MB材の混合値が安定するため、淡色に合わせた平均設定値を下げるができます。  
Since value of mixing MB material is stable, average, which matches light color can be set lower.
- 省スペース Space-saving  
モジュール設計による各計量ユニットの組み合わせにより、成形機上にコンパクトに設置できます。  
Can be installed on molding machine with space saving due to combination of each measuring unit with modular design.





## 大型乾燥装置

Large capacity Dryer



大型乾燥機  
Large capacity Dryer



連続結晶化装置  
Continuous Crystallization Drying set

## ■省エネPET乾燥システム

Energy Saving Resin Dryer and Loader

仕様 System Specification

February, 2012 R3

乾燥能力 (kg/hr) Throughput										
乾燥機型式 Dryer			DMZ2-350P H2-1000P	DMZ2-500P H2-1400P	DMZ2-700P H2-2000P	DMZ2-900P H2-2500P	DMZ2-1200P H2-3300P	DMZ2-1500P H2-4200P	DMZ2-1800P H2-4800P	DMZ2-2000P H2-5600P
乾燥能力 Throughput	kg/hr		260	350	500	630	830	1050	1200	1400
PET樹脂 PET Resin			見掛比重 0.8g/ml. Bulk Density 0.8g/ml.							
全容量 Working capacity	kg		1000	1400	2000	2500	3300	4200	4800	5600
電源 Power supply	V		AC400V 50Hz							
	TA		75	100	150	175	225	300	400	TBA
冷却水 Cooling Water	l/min		50	75	95	110	150	183	230	240
エア Compress Air	l/min		15	15	15	15	15	15	15	15
輸送ブローワー Loader	kw		5.5	5.5	5.5	7.5	7.5	7.5	7.5	7.5
			垂直9m 水平5m Loading height 9m, long 5m.							
外形寸法 Dimension	W	mm	3,319	3,394	3,469	3,947	4,222	4,267	4,500	4,800
	D	mm	1,861	1,861	1,883	1,942	2,175	2,256	2,500	2,800
	H	mm	4,258	4,358	4,708	4,863	4,941	5,303	5,700	6,200
質量 Weight	Net	kg	2,300	2,400	2,600	2,850	3,350	3,970	4,700	5,300

## 省エネ

Saves Energy

### 乾燥最適化システムとは

About Optimum Drying System

PET用除湿乾燥機の運転電力を軽減する目的で、風量自動制御を行います。  
PET用除湿乾燥機は最大使用量と高湿度に合わせた選定を行っています。このため、使用量が少ない場合や、連続した運転が短い(待機運転が多くなる)場合、余分に乾燥運転を行ってしまいます。  
省エネ制御では、乾燥温度を変えない状態で風量制御を行うことで、樹脂温度の低下を抑え、成形停止時の余分な熱量供給を防ぎます。また、熱交換器にて省エネ対応しています。

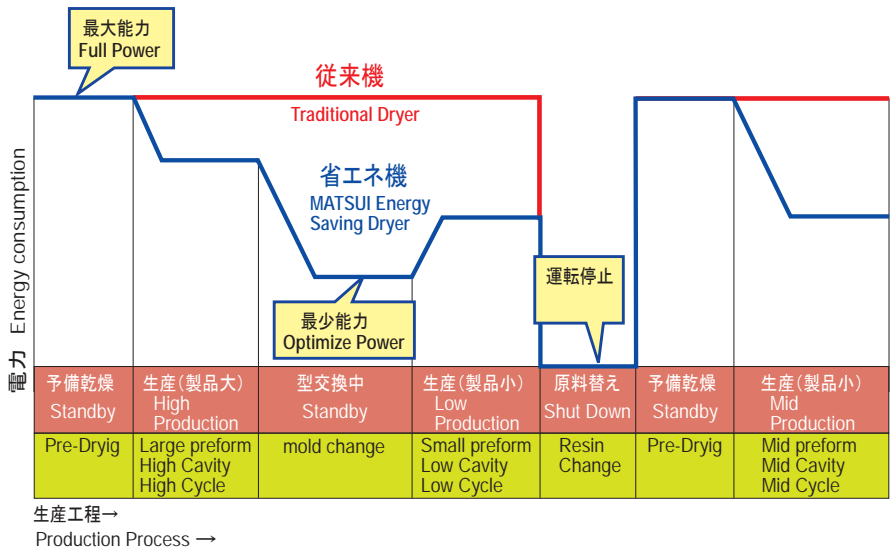
It performs automatic air flow control in order to reduce running power for PET dehumidifying dryer.  
PET dehumidifying dryer is selected to match the maximum throughput and high humidity. Excessive drying can happen if throughput is small or continuous running time is short (standby time is long). With its energy saving control function, it prevents resin temperature from falling and avoids excessive heat supply during shutdown period by controlling the air volume without changing drying temperature. In addition, the heat exchanger contributes to energy saving.

### ●乾燥最適化システムのイメージ

Process Flow

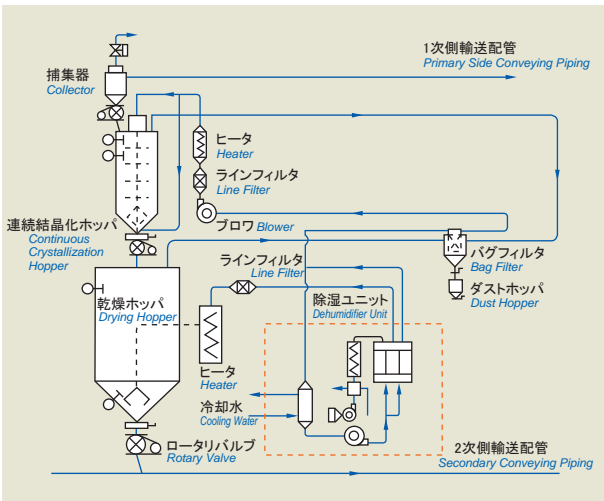
従来の乾燥機は常に最大能力で運転していました。  
セルフコントロール機能を搭載しました。  
お客様の使用状況に合わせて、自律的に能力を調節します。  
型交換、等で生産が長時間中断している時は、最小能力で運転します。

Traditional dryers always run at maximum capability.  
However PET dehumidifying dryer is equipped with a self control function so that it can match customer usage conditions and adjust its capability accordingly.  
It runs at minimum capability during mold change and long production interruption.



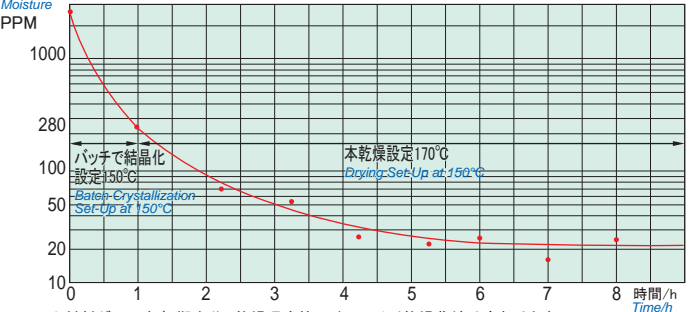
## 連続結晶化装置

Continuous Crystallization Drying set



### ■フィルム用PET乾燥データ例

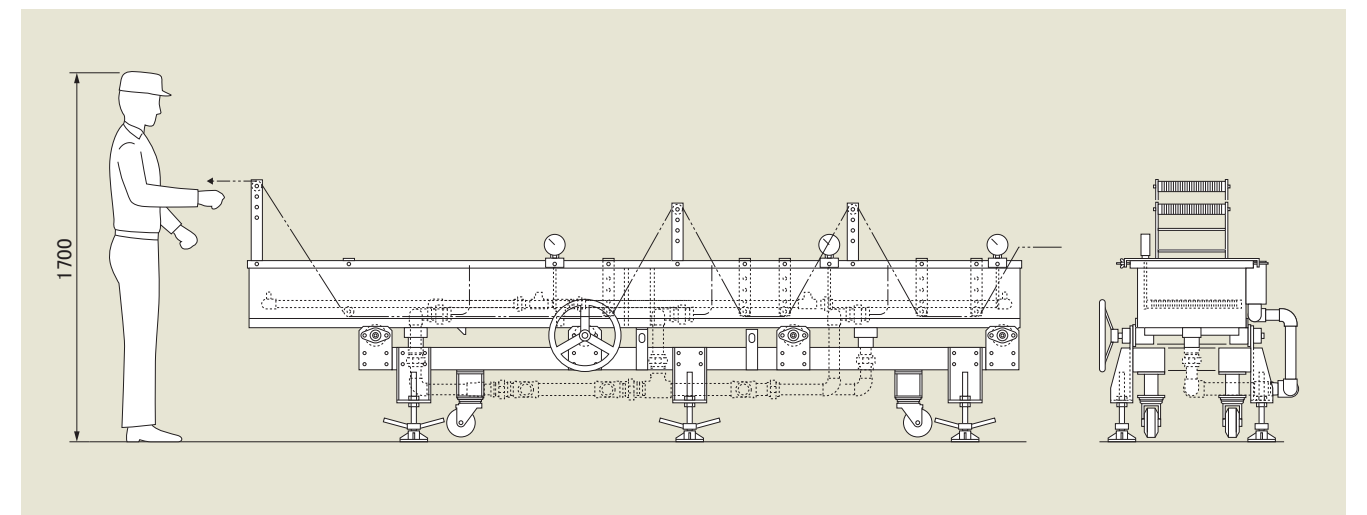
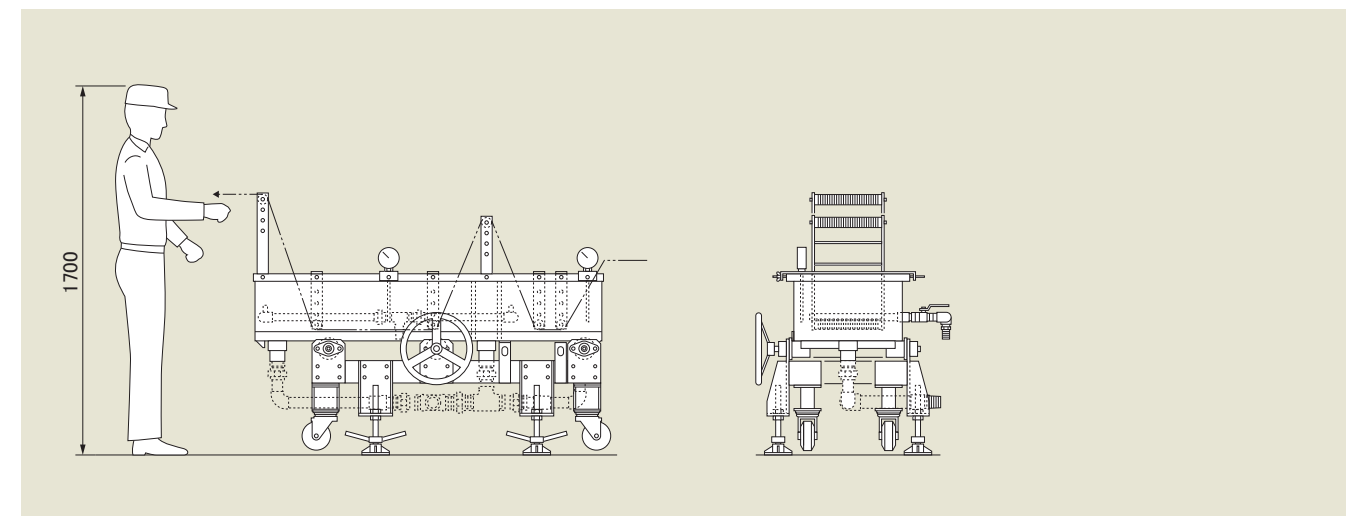
水分測定器—微量水分測定装置(三菱化成工業製)  
Moisture Teller-Micro-Moisture Telling Apparatus  
(Made by Mitsubishi Chemical Industries)



- 材料グレード・初期水分、乾燥温度等の違いにより乾燥曲線は変わります。  
Drying curve will change according to material grade, initial moisture and drying temperature.
- 低水分域(30ppm以下)を測定する場合、サンプルの保管状態、測定器の精度、サンプリング方法、測定者により水分値がバラつく場合があります。  
For measure of low moisture (below 30ppm), such factors as sample keeping, teller's accuracy, method of sample taking, and different testor involved will result in different moisture value.



### List of Compatible Temperature





選別機

Separator



回転ドラム式選別機

Rotary Drum-type Separator



バイブレーション式選別機

Vibration-type Separator

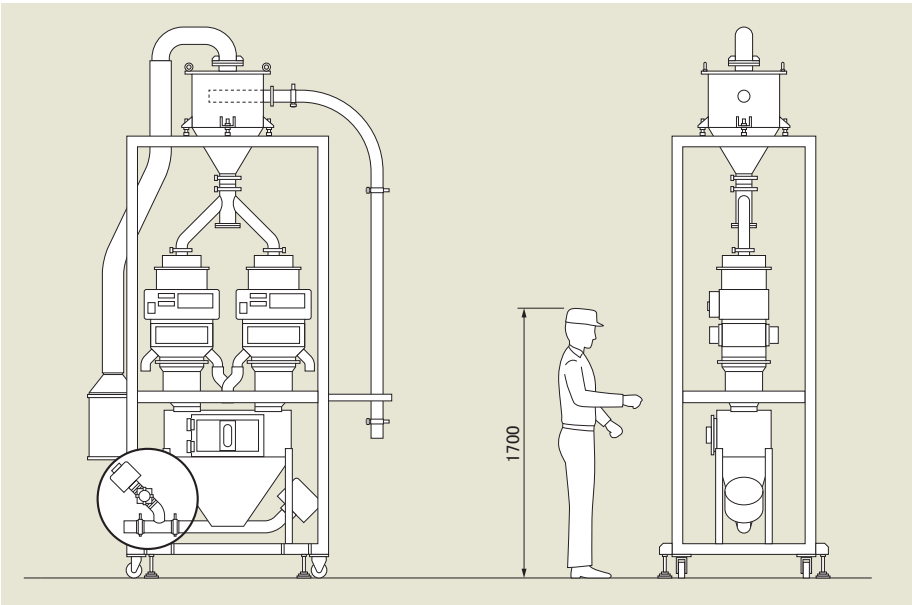
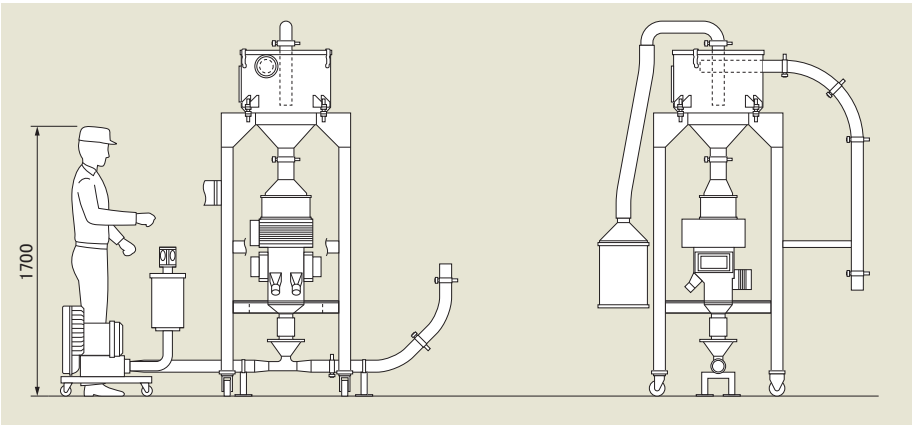


シフター式選別機

Shifter-type Separator

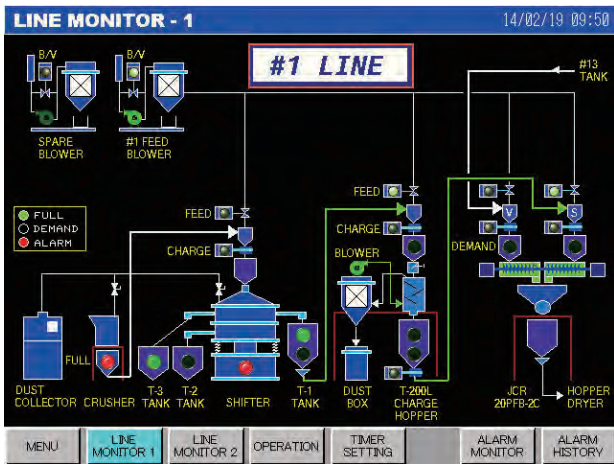
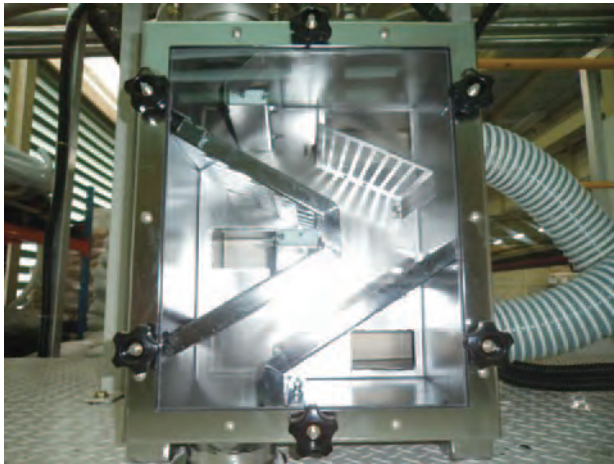
金属検知器

Metal Detector



粉取装置

Dust Remover





株式会社松井製作所

●本社	tel:06-6942-9555(代)	fax:06-6942-9559	〒540-0001	大阪市中央区城見1-4-70 OBPプラザビル17F
●東京本社・事業所	tel:03-5436-3521(代)	fax:03-3495-5331	〒141-0032	東京都品川区大崎1-6-4 新大崎勤業ビル9F
●ソリューション事業カンパニー				
東日本営業技術本部				
東北営業所	tel:022-239-3651(代)	fax:022-239-3653	〒984-0821	仙台市若林区中倉2-19-17
北関東営業所	tel:0276-57-6131(代)	fax:0276-57-6132	〒373-0853	群馬県太田市浜町18-50
POSS高崎	tel:027-353-6565(代)	fax:027-353-6566	〒370-0018	群馬県高崎市新保町41 クローバービル101号室
東京一課・二課	tel:03-5436-3521(代)	fax:03-3495-5331	〒141-0032	東京都品川区大崎1-6-4 新大崎勤業ビル9F
南関東営業所	tel:042-700-7211(代)	fax:042-700-7216	〒252-0216	神奈川県相模原市中央区清新6-18-19
西日本営業技術本部				
静岡営業所	tel:054-238-1765(代)	fax:054-238-1726	〒422-8035	静岡市駿河区宮竹2-3-45
名古屋営業所	tel:052-614-2601(代)	fax:052-614-2626	〒457-0831	名古屋市南区荒浜町5-8
大阪一課・二課	tel:072-851-1774(代)	fax:072-851-9760	〒573-1132	大阪府枚方市招提田近2-19
大阪三課	tel:072-851-9700(代)	fax:072-851-9760	〒573-1132	大阪府枚方市招提田近2-19
広島営業所	tel:082-295-8300(代)	fax:082-295-8355	〒730-0854	広島市中区土橋町2-40-201
福岡営業所	tel:092-452-5223(代)	fax:092-452-5219	〒812-0006	福岡市博多区上牟田1-28-25
大分出張所	tel:0979-23-4397(代)	fax:0979-64-7210	〒871-0024	大分県中津市中央町2-4-48
●大阪事業所				
factor4 tech-studios	tel:072-851-6118(代)	fax:072-867-3364	〒573-1132	大阪府枚方市招提田近2-19
ロジスティクスセンター	tel:075-925-6233(代)	fax:075-925-6280	〒614-8165	京都府八幡市上奈良池ノ向60-1
●サービス本部				
東日本技術サービス部				
東北グループ	tel:022-239-3651(代)	fax:022-239-3653	〒984-0821	仙台市若林区中倉2-19-17
北関東グループ	tel:0276-57-6131(代)	fax:0276-57-6132	〒373-0853	群馬県太田市浜町18-50
東京グループ	tel:048-486-2761(代)	fax:048-474-7135	〒351-0033	埼玉県朝霞市浜崎4-6-97
南関東グループ	tel:042-700-7211(代)	fax:042-700-7216	〒252-0216	神奈川県相模原市中央区清新6-18-19
西日本技術サービス部				
静岡グループ	tel:054-238-1765(代)	fax:054-238-1726	〒422-8035	静岡市駿河区宮竹2-3-45
名古屋グループ	tel:052-614-2601(代)	fax:052-614-2626	〒457-0831	名古屋市南区荒浜町5丁目8番地
POSS富山	tel:076-281-3203(代)	fax:076-281-2193	〒929-1213	石川県かほく市長柄町ソ42-3
大阪グループ	tel:072-851-6120(代)	fax:072-851-6263	〒573-1132	大阪府枚方市招提田近2-19
POSS岡山	tel:0866-63-2410(代)	fax:0866-63-2410	〒715-0004	岡山県井原市木之子町1614
広島グループ	tel:082-295-8300(代)	fax:082-295-8355	〒730-0853	広島市中区土橋町2-40-201
福岡グループ	tel:092-452-5223(代)	fax:092-452-5219	〒812-0006	福岡市博多区上牟田1-28-25



Global Network Matsui Group

MATSUI MFG. CO., LTD.				○印本社または主幹事務所
日本	○Head Office (Osaka)	phone (81) 6-6942-9555	fax (81) 6-6942-9559	OBP Plaza Bldg 17F, 1-4-70, Shiromi, Chuo-ku, Osaka, Japan 540-0001
	○Head Office (Tokyo)	phone (81) 3-5436-3521	fax (81) 3-3495-5331	Shinosaki Kangyou Bldg 9F, 1-6-4, Osaki, Shinagawa-ku, Tokyo, Japan 141-0032
	International Division	phone (81) 3-5436-3521	fax (81) 3-3495-5331	Shinosaki Kangyou Bldg 9F, 1-6-4, Osaki, Shinagawa-ku, Tokyo, Japan 141-0032
	○Zhangjiagang Changcheng Matsui Machinery Co.,Ltd.	phone (86) 512-5857-0320	fax (86) 512-5857-0290	NO.175 Jinxiu Road, Jifeng Town,Zhangjiagang, Jiangsu,China,Peoples's Republic P.C.215625
	○Shanghai Matsui Machinery Co.,Ltd.	phone (86) 21-5442-3111	fax (86) 21-5442-4805	No.11 Chunguang Road, Xinzhuang Industry Zone, Shanghai, PRC 201108
	Suzhou Branch Office	phone (86) 512-6825-8253	fax (86) 512-6809-8143	Room 501-02, Gold River International Tower No.35, Shishan Road, New District, Suzhou, Jiangsu Province, PRC 215011
	Nanjing Branch Office	phone (86) 25-8652-7310	fax (86) 25-8652-7320	Room 22-F, No.305, Jiangdongbei Road, Gulou District, Nanjing, Jiangsu Province, PRC 210036
	Hangzhou Office	phone (86) 571-8672-1036	fax (86) 571-8672-1060	Room 1808, Bldg1, Xizi Yangguang Xingcheng, 4th Street, Hangzhou Economic and Technological Development Zone,Hangzhou, Zhejiang Province, PRC 310018
	Wuhan Branch Office	phone (86) 27-8421-0300	fax (86) 27-8489-8109	Room 508, Huayuan Buisiness Plaza, No.16, Chuangye Road. zhuan Kou Economic and Technological Davelopment Zone, Wuhan, Hubei Province, PRC 430056
	Wenzhou Office	phone (86) 577-62733038	fax (86) 577-62737156	Room 1104, Unit C, North Bldg, Jia Hong International Apartment, Liushi Yueqing, Wenzhou, Zhejiang Province, PRC 310018
中国	Qingdao Office	phone (86) 532-8786-0233	fax (86) 532-8786-2160	7F-H, Xiyngmen Fortune Plaza, No.496 Chongyang Road Chengyang District Qingdao, PRC 266109
	Changchun Branch Office	phone (86) 431-8968-9502	fax (86) 431-8968-9542	Room 906,Guigu Bldg.No.1198 Guigu Street,High-tech Industrial Development Zone,Changchun Province, PRC 130012
	Tianjin Office	phone (86) 22-2372-3757	fax (86) 22-2372-6740	Room 1502 Guohua Bldg No.857 Dagunan Road Hexi, District Tianjin PRC 300200
	Dalian Branch Office	phone (86) 411-8761-8211	fax (86) 411-8761-8311	Room 606,Jinfeng Building,Jinma Road, Economic and Technological Development Zone, Dalian, Liaoning Province, PRC 116600
	Guangzhou Office	phone (86) 20-8729-3622	fax (86) 20-8729-1066	Room 7, No 38 Yueken Road Tian He Zone, Guangzhou, PRC 510507
	Shenzhen Office	phone (86) 755-2682-4290	fax (86) 755-2682-4292	Room 102-9 Haiqinyuan Gongye 8 Road Nanshan Zone Shenzhen PRC 518067
	○Matsui Machinery Trading (Shanghai) Co.,Ltd.			
	Shanghai Office	phone (86) 21-5442-7617	fax (86) 21-5442-7607	No.11 Chunguang Road, Xinzhuang Industry Zone, Shanghai, PRC 201108
	○Korea Matsui, Inc.	phone (82) 32-811-9400~5	fax (82) 32-811-9406	91B-4LT, Namdong Second Industrial Complex, 670-3 Gojang Dong, Namdong-Gu, Incheon, Korea
	Seoul Office	phone (82) 2-817-1092	fax (82) 2-817-1095	206 2F Chunwoo Bldg, 534 Itaewon-dong Youngsan-gu, Seoul, Korea
韓国	DaeJeon Business Office	phone (82) 42-626-0870	fax (82) 42-626-0872	3F Yuhanyanghaeng Bldg 295-7, Songchon-dong, Taedok-Gu, Daejeon, Korea
	Daegu Business Office	phone (82) 53-604-3970	fax (82) 53-604-3973	27- 21 Industrial Material Complex SanGyeok-Dong, Buk-Gu, Daegu, Korea
	台湾			
	○Taiwan Matsui Co.,Ltd	phone (886) 2-8912-1556	fax (886) 2-8919-1885	7F,NO.123, Lane 235, Paochiao Road, Hsin Tien City, Taipei Hsien 231, Taiwan
	タイ			
	○Matsui (Asia) Co.,Ltd.	phone (66) 2-324-0216	fax (66) 2-324-0219	300 Moo 4 Soi 5C, Bangpoo Industrial Estate Sukhumvit Road, Tambol Praksa Amphur Muang, Samutprakam Province 10280, Thailand
	Bangkok Office	phone (66) 2-261-7512	fax (66) 2-261-7495	159 Serm-mit Tower 25Th F,Sukhumvit 21 Road, Klongtoey District, North Klongtoey Sub-district, Bangkok 10110, Thailand
	Amata Nakorn Office	phone (66) 38-453-198~9	fax (66) 38-453-200	69/30-31 Moo 6, Tambol Hua-Lho, Amphur Muang, Chonburi 20000, Thailand
	シンガポール			
	○Matsui MFG. (Singapore) Pte. Ltd.	phone (65) 6744-9602	fax (65) 6743-6111	Blk 8, Lorong Bakar Batu, #01-04, Singapore 348743
マレーシア	Malaysia Branch Office	phone (60) 3-7982-8671	fax (60) 3-7882-8672	KA3-2-8 Kuchai Avenue, Jalan 2/116B Kuchai Lama,58200 Kuala Lumpur, Malaysia
	Jakarta Representative Office	phone (62) 21-8379-3253	fax (62) 21-8379-3254	Menara Bidakara 1. Lantai 2Jalan Jenderal Gatot Subroto Kav. 71-73 Pancoran, Jakarta Selatan Indnesia-12870
	ベトナム			
	○Matsui MFG Co.,Ltd.			
	Vietnam Representative Office	phone (84) 4-37958873	fax (84) 4-37958875	R9,4th Floor,CMC Tower,Lot C1A,Industrial Zone,Dich Vong Hau Ward,Cau Giay,District,Hanoi, Vietnam
	インド			
	○Matsui Technologies India Ltd.			
	Noida Office	phone (91) 120-2397114	fax (91) 120-2397114	Plot No.21 and 22 Mahila Udyami Park-2, Ecotech-3, Greater Noida - 201306 District Gautam Budh Nagar, India
	Banglore Branch	phone (91) 9590-504974		
	Chennai Branch	phone (91) 9176-666291		
ドイツ	Pune Branch	phone (91) 9890-722521		
	○Matsui MFG Co.,Ltd.			
	Germany Representative Office	phone (49) 6181-6686793		Moselstrasse 56 D-63452 Hanau, Germany
	アメリカ			
	○Matsui America, Inc. (Chicago)	phone (1) 847-290-9680	fax (1) 630-980-2269	5825 Turnberry Drive Hanover Park, IL 60133, USA
	メキシコ			
	Mexico Branch	phone(52) 442-229-1275	fax (52) 442-229-1275	Oficina número 802 Torre I, Boulevard Bernardo Quintana #7001 Colonia Centro Sur, Querétaro, CP 76079
	ブラジル			
	○Matsui do Brasil Representacao Comercial Ltda.	phone (55) 11-3251-1510	fax (55) 11-3251-1510	Av. Paulista, 1159, conjunto 608, Jardim Paulista,Sao Paulo/SP Brasil

