

# 低速粉碎機(清掃簡易型)

Low-speed Granulator (Easy Cleaning Type)

# MGL2-TPE

plas-aid®

モーター出力  
Motor Output

0.75 kW

粉碎能力(目安)  
Granulation Capacity  
(Reference value)

6 kg/h

特許登録 1件  
Patent (Registered) : 1



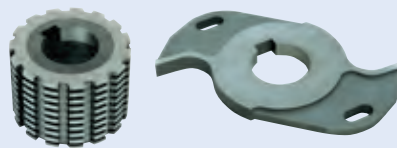
MGL2-100-TPE-J

## 概要 Summary

MGL2-TPEは清掃性を考慮した、メンテナンス性の良いエラストマ専用の低速粉碎機です。スクリーンをもたない構造はリサイクル材の粉の発生をおさえ、ミスカットの少ない均一な粒度を保ちます。

MGL2-TPE is a low-speed granulator which is easy to clean and maintain, especially made for "Soft materials". The absence of the screen prevents excessive granulation and mis-cuts, thereby maintaining a size like that of "New Pellet Chip".

エラストマー専用刃  
Cutter for Elastomer



- 1) ミスカットの出にくい小回転刃の形状
- 2) 擦れによる黒ずみを防止する大回転刃の形状

- 1) The shape of the small rotating cutter prevents mis-cuts.
- 2) The shape of the large rotating cutter prevents blackening the results from friction.

## ■ 粉碎例

Test Run for Granulation

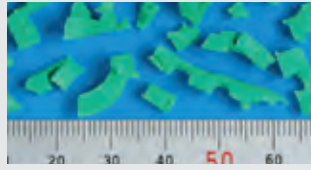
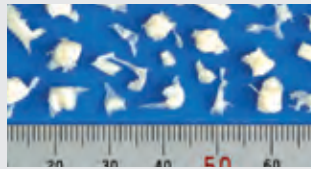
- ゴム硬度ショアA 85~95  
エステル系 [グリラックス]
- Rubber Hardness HA85~95  
Estelle [GRILUX]

- ゴム硬度ショアA 93~98  
エステル系 [ハイトレル]
- Rubber Hardness HA93~98  
Estelle [Hytrel]

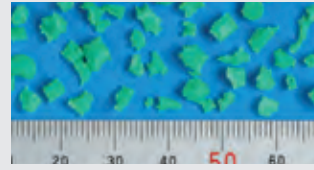
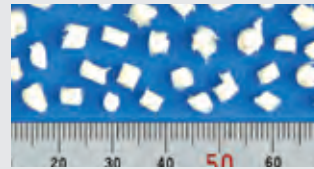
- ゴム硬度ショアA 55~60  
オレフィン系 [ミラストマー]
- Rubber Hardness HA55~60  
Olefin [MIRASTTOMA]

- ゴム硬度ショアA 35~37  
スチレン系 [ラバロン]
- Rubber Hardness HA35~37  
Styrene [RABARON]

標準刃  
Standard Cutter



エラストマー用刃  
Cutter for Elastomer



※グリラックスはDIC株式会社の登録商標です。  
※ハイトレルは東レデュポン株式会社の登録商標です。  
※ミラストマーは三井化学株式会社の登録商標です。  
※ラバロンは三菱化学株式会社の登録商標です。

※GRILUX is the registered trademark of DIC Corporation.  
※Hytrel is the registered trademark of DU PONT-TORAY CO.,LTD.  
※MIRASTTOMA is the registered trademark of Mitsui Chemicals, Inc.  
※RABARON is the registered trademark of Mitsubishi Chemical Corporation

## 粉碎確認テストのお願い

エラストマー材は、硬度が高くても材質とグレードにより得られる粉碎粒径が大きく異なりますので選定に当たっては粉碎テストでの確認が必要です。粉碎テストは、弊社に御用命ください。

### Test Run to Confirm Size of Regrinds

The diameter of the grain depends on the grade of the material. Please do not hesitate to approach us to do a test run for your sprue runners.

- ※1 エラストマーは材料とスプルランナの形状、太さにより粉碎粒径が大きく左右されるために必ずテストが必要です。  
・エラストマー専用機で硬質材を粉碎することはできません(固定刃が著しく磨耗します。)
- ※2 硬度が高く飛び出しのある場合は標準ホッパーになります。

- \*1 As the size of the grain differs according to the material, shape and size of the sprue runner, it is necessary to do a test-run.  
\*This machine cannot be used to granulate "hard materials". (The fixed blade will wear off at great speed.)
- \*2 Upon granulating hard materials, use the standard hopper with safety screen to prevent the sprue runner from jumping out of the hopper.